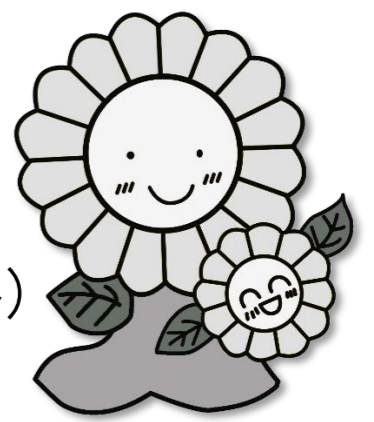


令和5年10月～12月

# 農家地区用 北竜町ごみ収集カレンダー



(碧水の一部(旧岩村・旧古作・旧共栄)・美葉牛・板谷の一部・西川の一部・和の一部・三谷)

ごみは、必ず収集日の朝に出しましょう。

10月	日	月	火	水	木	金	土	
	1	2	燃えないごみ	3	4	缶 ビン	6	7
	8	9	ペットボトル 白色トレイ	10	11	紙類・乾電池 蛍光灯	13	14
	15	16	燃えないごみ	17	18	缶 ビン	20	21
	22	23	ペットボトル 白色トレイ	24	25	紙類・乾電池 蛍光灯	27	28
	29	30	燃えないごみ	31				

11月	日	月	火	水	木	金	土	
				1	2	缶 ビン	3	4
	5	6	燃えないごみ	7	8	紙類・乾電池 蛍光灯	10	11
	12	13	ペットボトル 白色トレイ	14	15	缶 ビン	17	18
	19	20	燃えないごみ	21	22	紙類・乾電池 蛍光灯	24	25
	26	27	ペットボトル 白色トレイ	28	29	缶 ビン		

12月	日	月	火	水	木	金	土	
							1	2
	3	4	燃えないごみ	5	6	缶 ビン	8	9
	10	11	ペットボトル 白色トレイ	12	13	紙類・乾電池 蛍光灯	15	16
	17	18	燃えないごみ	19	20	缶 ビン	22	23
	24	25	ペットボトル 白色トレイ	26	27	紙類・乾電池 蛍光灯	29	30
31								

◆ 注意事項 ◆

- ◇ ごみステーションには、収集日の午前8時30分までに出して下さい。前日や収集日以外には絶対に出さないで下さい。
- ◇ 「燃えるごみ」「生ごみ」「燃えないごみ」は、必ず指定ごみ袋に入れて下さい（指定ごみ袋に入っていない場合は収集しません）。
- ◇ ペットボトルは、透明(半透明)袋に入れて出して下さい。ビン・缶は、ごみステーションに収集日の前日に設置するびん専用コンテナ、缶専用網袋に入れて下さい（ビン・缶はごみステーションまで入れてきた袋等から出して下さい）。
- ◇ 粗大ごみの個別収集は、毎月第1・第3月曜日に行いますので、前の週の金曜日正午までに役場住民課で「粗大ごみシール」をお買い求めのうえ、粗大ごみにシールを貼って朝8時30分までに家の玄関先に置いて下さい。
- ◇ ごみを個人で直接搬入する場合は、北空知衛生センター組合(深川市一已町)に搬入して下さい。受け入れ時間は午前9時00分から午後5時00分まで(土曜日、祝祭日も搬入可)、休みは毎週日曜日と年末年始です。運搬時には、ごみの飛散防止のため必ずシート等で覆い、ロープで固定して道路を運行して下さい。
- ★11月1日～4月30日の間はごみボックスのないごみステーションの資源ごみは収集しませんので、資源ごみは必ずごみステーションに出して下さい。
- ★12月31日～1月3日の間は年末年始休みとなりますのでご注意ください。

北竜町役場住民課町民生活係  
北空知衛生センター組合

北竜町字和11番地1  
深川市一已町字一已1863番地

電話 (0164) 34-2111  
電話 (0164) 23-3584

令和5年10月～12月

# 市街地区用 北竜町ごみ収集カレンダー



(碧水の一部(旧碧水)・板谷の一部・西川の一部・桜岡・和の一部・和東町・和町・和本町)

ごみは、必ず収集日の朝に出しましょう。

10月	日	月	火	水	木	金	土
	1	2	燃えないごみ	3	4	5	6
	8	ペットボトル 白色トレイ	10	11	12	13	14
	15	燃えないごみ	17	18	19	20	21
	22	ペットボトル 白色トレイ	24	25	26	27	28
	29	燃えないごみ	31				
11月	日	月	火	水	木	金	土
				1	2	3	4
	5	6	燃えないごみ	7	8	9	10
	12	13	ペットボトル 白色トレイ	14	15	16	17
	19	20	燃えないごみ	21	22	23	24
	26	27	ペットボトル 白色トレイ	28	29	30	
12月	日	月	火	水	木	金	土
						1	2
	3	4	燃えないごみ	5	6	7	8
	10	11	ペットボトル 白色トレイ	12	13	14	15
	17	18	燃えないごみ	19	20	21	22
	24	25	ペットボトル 白色トレイ	26	27	28	29
31						30	

◆ 注意事項 ◆

- ◇ ごみステーションには、収集日の午前8時30分までに出して下さい。前日や収集日以外には絶対に出さないで下さい。
- ◇ 「燃えるごみ」「生ごみ」「燃えないごみ」は、必ず指定ごみ袋に入れて下さい（指定ごみ袋に入っていない場合は収集しません）。
- ◇ ペットボトルは、透明(半透明)袋に入れて出して下さい。ビン・缶は、ごみステーションに収集日の前日に設置するびん専用コンテナ、缶専用網袋に入れて下さい（ビン・缶はごみステーションまで入れてきた袋等から出して下さい）。
- ◇ 粗大ごみの個別収集は、毎月第1・第3月曜日に行いますので、前の週の金曜日正午までに役場住民課で「粗大ごみシール」をお買い求めのうえ、粗大ごみにシールを貼って朝8時30分までに家の玄関先に置いて下さい。
- ◇ ごみを個人で直接搬入する場合は、北空知衛生センター組合(深川市一巳町)に搬入して下さい。受け入れ時間は午前9時00分から午後5時00分まで(土曜日、祝祭日も搬入可)、休みは毎週日曜日と年末年始です。運搬時には、ごみの飛散防止のため必ずシート等で覆い、ロープで固定して道路を運行して下さい。
- ★11月1日～4月30日の間はごみボックスのないごみステーションの資源ごみは収集しませんので、資源ごみは必ずごみステーションに出して下さい。
- ★12月31日～1月3日の間は年末年始休みとなりますのでご注意ください。